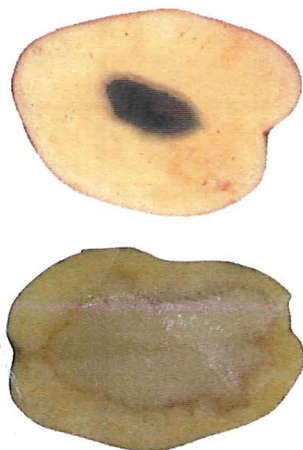


Defeitos proibidos

Podridão



Defeito de polpa



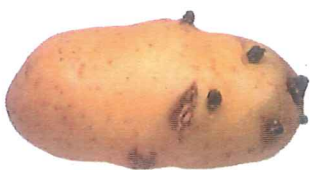
Ferimento



Esverdeamento



Brotado



Dano por praga

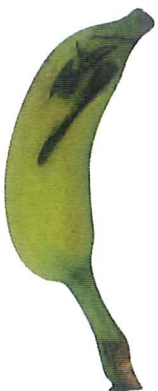


Defeitos proibidos

Passado



Ferimento



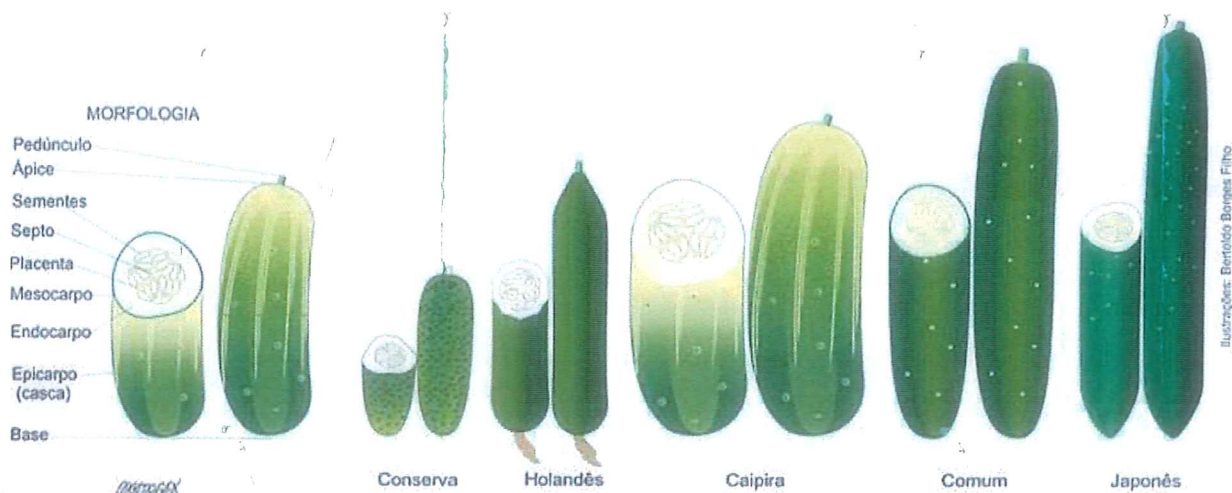
Ocorrência de ferimento em
mais que 3 dedos por penca ou
2 dedos por buquê

Dano por praga



Podridão





(https://ceagesp.gov.br/wp-content/uploads/2020/05/variedades_pepino-1.jpg)

Grupos de mercado	Coloração da casca	Textura da polpa	Embalagem e peso mais comum
Conserva (cornichon)	Verde-escura brilhante	Crocante	
Holandês	Verde-escura brilhante	Macia	
Caipira	Verde-clara lisa	Macia	Madeira e papelão 20 kg
Comum	Verde-escura	Macia	Madeira e papelão 20 kg
Japonês	Verde-escura brilhante	Crocante	Madeira e papelão 20 kg

Tabela de equivalência

Grupo de mercado	Denominação cotação CEAGESP	Denominação mercado atacadista	Classe de valoração	Unidade de medida	Medida
Caipira	1A	1A	C	Comprimento (cm)	Maior que 15
Caipira	2A	2A	B	Comprimento (cm)	Menor que 13
Caipira	3A	3A	A	Comprimento (cm)	13 a 15
Comum	1A	1A	C	Comprimento (cm)	Maior que 20
Comum	2A	2A	B	Comprimento (cm)	Menor que 16
Comum	3A	3A	A	Comprimento (cm)	16 a 20
Japonês	1A	1A	C	Comprimento (cm)	Maior que 25
Japonês	2A	2A	B	Comprimento (cm)	Menor que 20
Japonês	3A	3A	A	Comprimento (cm)	20 a 25

Usamos cookies em nosso site para fornecer a experiência mais relevante, lembrando suas preferências e visitas repetidas. Confira nossa Política de Privacidade ([politica-de-privacidade/](/politica-de-privacidade/))



Pesquisar no site...



16° 14° São Paulo 30/07/2024

Siga: (<http://facebook.com/ceagesp>) (<http://twitter.com/ceagesp>) (<http://youtube.com/ceagesp>) (<http://instagram.com/ceagesp>)

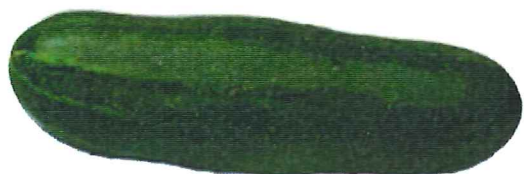
[Home \(https://ceagesp.gov.br/\)](https://ceagesp.gov.br/) [Hortiescolha \(https://ceagesp.gov.br/hortiescolha/\)](https://ceagesp.gov.br/hortiescolha/) [Hortipedia \(https://ceagesp.gov.br/hortiescolha/hortipedia/\)](https://ceagesp.gov.br/hortiescolha/hortipedia/) [Pepino \(https://ceagesp.gov.br/hortiescolha/hortipedia/pepino/\)](https://ceagesp.gov.br/hortiescolha/hortipedia/pepino/)

Pepino

Pepino

Guia de identificação

Cucumis sativus L.



Guia de variedades

Principais variedades de pepino comercializadas na CEAGESP

Índices

Grupo de mercado	Denominação cotação CEAGESP	Denominação mercado atacadista	Índice de aproveitamento	Índice de valoração	Índice de escolha
Caipira	1A	1A	0,87	1,00	0,87
Caipira	2A	2A	0,90	1,42	0,63
Caipira	3A	3A	0,90	1,90	0,47
Comum	1A	1A	0,93	1,00	0,93
Comum	2A	2A	0,94	1,40	0,67
Comum	3A	3A	0,91	1,87	0,49
Japonês	1A	1A	0,92	1,00	0,92
Japonês	2A	2A	0,96	1,40	0,69
Japonês	3A	3A	0,95	1,85	0,51

Índice de Aproveitamento (IA): fator utilizado para planejar quantitativamente um cardápio e seus gêneros. Ele está relacionado a qualidade, maturidade do produto e técnicas utilizadas durante o preparo.

Índice de Valoração (IV): fator utilizado para calcular a relação entre o preço de cada classificação e a classificação menos valorizada de cada produto e variedade.

Índice de Escolha (IE): fator utilizado para indicar a escolha da classificação de melhor custo-benefício (maior Índice de Escolha), que considera a diferença de aproveitamento e a grande diferença de valor entre as classificações praticadas na comercialização.



Sazonalidade

SAZONALIDADE POR QUANTIDADE (TONELADAS) DE PRODUTOS

Tabela de sazonalidade de acordo com a quantidade (toneladas) dos principais produtos comercializados no ETSP (conforme a legenda, a cor verde representa produtos com alta disponibilidade (quantidade) para aquele período; a cor amarela indica média disponibilidade e a cor vermelha indica baixa disponibilidade).

PRODUTO	JAN	FEV	MAR	ABR	MAI	JUN	JUL	AGO	SET	OUT	NOV	DEZ
Pepino Caipira	Verde	Verde	Verde	Verde	Vermelho	Vermelho	Vermelho	Vermelho	Vermelho	Verde	Verde	Vermelho
Pepino Comum	Verde	Verde	Verde	Verde	Vermelho	Vermelho	Vermelho	Vermelho	Vermelho	Verde	Verde	Vermelho
Pepino Japonês	Verde	Verde	Verde	Verde	Verde	Verde	Vermelho	Vermelho	Verde	Verde	Verde	Verde

([https://ceagesp.gov.br/wp-](https://ceagesp.gov.br/wp-content/uploads/2020/05/pepinosazv.jpg)

[content/uploads/2020/05/pepinosazv.jpg](https://ceagesp.gov.br/wp-content/uploads/2020/05/pepinosazv.jpg))

	Quantidade alta (maior disponibilidade)		Quantidade baixa (menor disponibilidade)
	Quantidade média (média disponibilidade)		Sem disponibilidade do produto / quantidade insignificante

([https://ceagesp.gov.br/wp-](https://ceagesp.gov.br/wp-content/uploads/2020/04/legendavolume.jpg)

[content/uploads/2020/04/legendavolume.jpg](https://ceagesp.gov.br/wp-content/uploads/2020/04/legendavolume.jpg))

SAZONALIDADE POR PREÇO (R\$/Kg) DE PRODUTOS

Tabela de sazonalidade de acordo com o preço (R\$/kg) dos principais produtos comercializados no ETSP (a legenda indica que produtos na cor verde estão com preços mais baixos; na cor amarela são os preços médios e na cor vermelha os preços em alta).

PRODUTO	JAN	FEV	MAR	ABR	MAI	JUN	JUL	AGO	SET	OUT	NOV	DEZ
Pepino Japonês	Verde	Verde	Verde	Verde	Verde	Verde	Verde	Vermelho	Vermelho	Verde	Verde	Verde

Usamos cookies em nosso site para fornecer a experiência mais relevante, lembrando suas preferências e visitas repetidas. Confira nossa Política de Privacidade ([/politica-de-privacidade/](#))

([https://ceagesp.gov.br/wp-](https://ceagesp.gov.br/wp-content/uploads/2020/05/pepinosazp.jpg)

[content/uploads/2020/05/pepinosazp.jpg](https://ceagesp.gov.br/wp-content/uploads/2020/05/pepinosazp.jpg))



(<https://ceagesp.gov.br/wp-content/uploads/2020/04/legendapreco-e1657630554834.jpg>)

Os produtos identificados na cor branca estão sem cotação (tabela referente a preços) ou não tem disponibilidade/quantidade é insignificante (< 1,5% do total) (tabela referente à quantidade).

Padrão mínimo de qualidade

Defeitos não permitidos



(<https://ceagesp.gov.br/wp-content/uploads/2020/05/pepino-2.png>)

Substituição



Tomate

Abrir em PDF (<https://ceagesp.gov.br/wp-content/uploads/2020/05/pepino-1.pdf>)

[Versão para impressão](#)

[Enviar para um amigo](#)

[Comunicar um erro](#)



HORTIESCOLHA ([HTTPS://CEAGESP.GOV.BR/HORTIESCOLHA/](https://ceagesp.gov.br/hortiescolha/))

[Hortipedia \(https://ceagesp.gov.br/hortiescolha/hortipedia/\)](https://ceagesp.gov.br/hortiescolha/hortipedia/)

[Abacate \(https://ceagesp.gov.br/hortiescolha/hortipedia/abacate/\)](https://ceagesp.gov.br/hortiescolha/hortipedia/abacate/)

[Abacaxi \(https://ceagesp.gov.br/hortiescolha/hortipedia/abacaxi-2/\)](https://ceagesp.gov.br/hortiescolha/hortipedia/abacaxi-2/)

[Abobrinha \(https://ceagesp.gov.br/hortiescolha/hortipedia/abobrinha/\)](https://ceagesp.gov.br/hortiescolha/hortipedia/abobrinha/)

[Abóbora \(https://ceagesp.gov.br/hortiescolha/hortipedia/abobora/\)](https://ceagesp.gov.br/hortiescolha/hortipedia/abobora/)

[Acelga \(https://ceagesp.gov.br/hortiescolha/hortipedia/acelga/\)](https://ceagesp.gov.br/hortiescolha/hortipedia/acelga/)

[Acerola \(https://ceagesp.gov.br/hortiescolha/hortipedia/acerola/\)](https://ceagesp.gov.br/hortiescolha/hortipedia/acerola/)

[Agrião \(https://ceagesp.gov.br/hortiescolha/hortipedia/agriao/\)](https://ceagesp.gov.br/hortiescolha/hortipedia/agriao/)

[Alcachofra \(https://ceagesp.gov.br/hortiescolha/hortipedia/alcachofra/\)](https://ceagesp.gov.br/hortiescolha/hortipedia/alcachofra/)

[Alecrim \(https://ceagesp.gov.br/hortiescolha/hortipedia/alecrim/\)](https://ceagesp.gov.br/hortiescolha/hortipedia/alecrim/)

[Alface \(https://ceagesp.gov.br/hortiescolha/hortipedia/alface/\)](https://ceagesp.gov.br/hortiescolha/hortipedia/alface/)

[Alho \(https://ceagesp.gov.br/hortiescolha/hortipedia/alho/\)](https://ceagesp.gov.br/hortiescolha/hortipedia/alho/)

[Alho-Poró \(https://ceagesp.gov.br/hortiescolha/hortipedia/alho-poro/\)](https://ceagesp.gov.br/hortiescolha/hortipedia/alho-poro/)

[Almeirão \(https://ceagesp.gov.br/hortiescolha/hortipedia/almeirao/\)](https://ceagesp.gov.br/hortiescolha/hortipedia/almeirao/)

[Ameixa \(https://ceagesp.gov.br/hortiescolha/hortipedia/ameixa/\)](https://ceagesp.gov.br/hortiescolha/hortipedia/ameixa/)

[Atemoia \(https://ceagesp.gov.br/hortiescolha/hortipedia/atemoia/\)](https://ceagesp.gov.br/hortiescolha/hortipedia/atemoia/)

[Banana \(https://ceagesp.gov.br/hortiescolha/hortipedia/banana/\)](https://ceagesp.gov.br/hortiescolha/hortipedia/banana/)

[Batata \(https://ceagesp.gov.br/hortiescolha/hortipedia/batata/\)](https://ceagesp.gov.br/hortiescolha/hortipedia/batata/)

[Batata-Doce \(https://ceagesp.gov.br/hortiescolha/hortipedia/batata-doce/\)](https://ceagesp.gov.br/hortiescolha/hortipedia/batata-doce/)

Usamos cookies em nosso site para fornecer a experiência mais relevante, lembrando suas preferências e visitas repetidas. Confira nossa política de privacidade (<https://ceagesp.gov.br/politica-de-privacidade/>)

[Berinjela \(https://ceagesp.gov.br/hortiescolha/hortipedia/berinjela/\)](https://ceagesp.gov.br/hortiescolha/hortipedia/berinjela/)

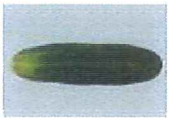
[Beterraba \(https://ceagesp.gov.br/hortiescolha/hortipedia/beterraba/\)](https://ceagesp.gov.br/hortiescolha/hortipedia/beterraba/)

Não aceitar

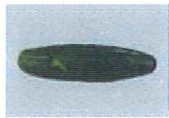
Aceitar

[Beterraba com folha \(https://ceagesp.gov.br/hortiescolha/hortipedia/beterraba-com-folha/\)](https://ceagesp.gov.br/hortiescolha/hortipedia/beterraba-com-folha/)

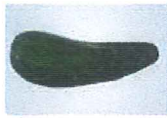
[Brócolis \(https://ceagesp.gov.br/hortiescolha/hortipedia/brocolis/\)](https://ceagesp.gov.br/hortiescolha/hortipedia/brocolis/)



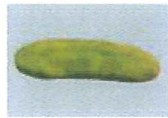
Podridão



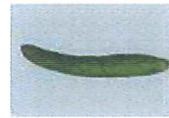
Ferimento



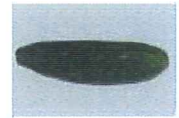
Deformação
grave



Passado



Virose



Murcho

Pesquisar no site...



16° 14° São Paulo 30/07/2024

Siga: (<http://twitter.com/ceagesp>)

[Home](https://ceagesp.gov.br/) (<https://ceagesp.gov.br/>) [Hortiescolha](https://ceagesp.gov.br/hortiescolha/) (<https://ceagesp.gov.br/hortiescolha/>) [Hortipedia](https://ceagesp.gov.br/hortiescolha/hortipedia/) (<https://ceagesp.gov.br/hortiescolha/hortipedia/>) [Abóbora](https://ceagesp.gov.br/hortiescolha/hortipedia/abobora/) (<https://ceagesp.gov.br/hortiescolha/hortipedia/abobora/>)

Abóbora

Abóbora

Guia de identificação

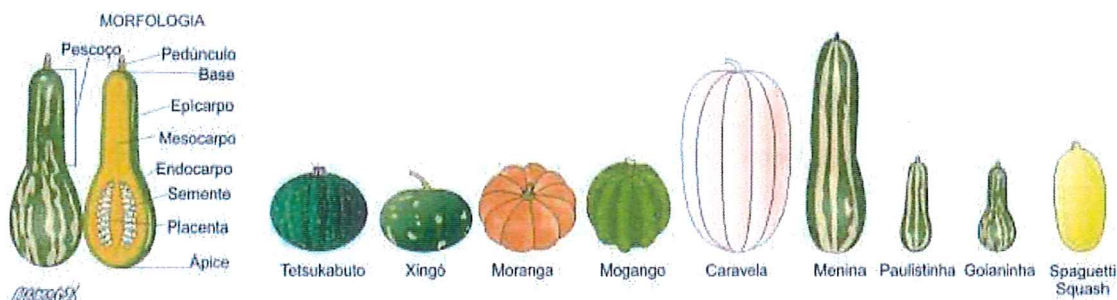
Cucurbita spp



([https://ceagesp.gov.br/wp-](https://ceagesp.gov.br/wp-content/uploads/2020/05/identificacao_abobora-1.jpg)

[content/uploads/2020/05/identificacao_abobora-1.jpg](https://ceagesp.gov.br/wp-content/uploads/2020/05/identificacao_abobora-1.jpg))

Guia de variedades



Ilustrações: Bertoldo Borges Filho/abril 2008

Use nos cookies em nosso site para melhorar a experiência de navegação, lembrando suas preferências e visitas repetidas. Confira nossa Política de Privacidade (</politica-de-privacidade/>)

Principais variedades de abóbora comercializadas na CEAGESP

Grupo de mercado	Formato externo	Espessura da casca	Textura da casca	Coloração da casca	Coloração da polpa	Tamanho	Embalagem e peso mais comum
Tetsukabuto ou Japonesa	Globular achatado / gomos suaves	Grossa	Rugosa	Verde-escura	Amarelo-intensa	Médio	
Xingó ou Jacarézinho	Globular achatado / gomos suaves	Fina	Lisa	Verde com manchas creme	Amarela	Médio	
Moranga	Globular achatado / gomos definidos	Fina	Lisa	Laranja-escura	Avermelhada	Médio	Saco de 20 kg
Mogango	Oblongo e globular / gomos bem definidos	Fina	Lisa	Verde-escura com pintas creme	Amarelo-creme	Médio	
Caravela	Oblongo / gomos suaves	Fina	Lisa	Creme	Avermelhada	Graúdo	
Seca, Menina, Rajada ou Canhão	Cilíndrico / pescoço grande	Fina	Lisa	Verde-escura rajada de creme	Avermelhada	Graúdo	Granel
Paulistinha ou Paulista	Cilíndrico / pescoço pequeno	Fina	Lisa	Creme com estrias verdes	Creme-alaranjada	Miúdo	Saco de 20 kg
Goianinha	Cilíndrico / pescoço curto	Fina	Lisa	Verde com estrias creme	Avermelhada	Miúdo	
Spaguetti squash	Oblongo longo/liso	Fina	Lisa	Amarela	Amarelada	Miúdo	



Tabela de equivalência

Grupo de mercado	Denominação cotação CEAGESP	Denominação mercado atacadista	Classe de valoração	Unidade de medida	Medida
Japonesa		Maior	A	Massa (kg)	Maior que 2,0
Japonesa		Menor	B	Massa (kg)	1,0 a 2,0
Moranga		Maior	A	Massa (kg)	Maior que 3,0
Moranga		Menor	B	Massa (kg)	1,0 a 3,0
Paulistinha		Maior	A	Massa (kg)	Maior que 1,0

Usamos cookies em nosso site para fornecer a experiência mais relevante, lembrando suas preferências e visitas repetidas. Confira nossa Política de Privacidade (/politica-de-privacidade/)

Tabela de sazonalidade de acordo com o preço (R\$/kg) dos principais produtos comercializados no ETSP (a legenda indica que produtos na cor verde estão com preços mais baixos; na cor amarela são os preços médios e na cor vermelha os preços em alta).

PRODUTO	JAN	FEV	MAR	ABR	MAI	JUN	JUL	AGO	SET	OUT	NOV	DEZ
Abóbora Japonesa	Amarelo	Verde	Verde	Verde	Verde	Verde	Verde	Verde	Verde	Verde	Verde	Verde
Abóbora Moranga	Amarelo	Verde	Verde	Verde	Verde	Verde	Verde	Verde	Verde	Verde	Verde	Verde
Abóbora Paulista	Verde	Verde	Verde	Verde	Verde	Verde	Verde	Verde	Verde	Verde	Verde	Verde
Abóbora Seca	Verde	Verde	Verde	Verde	Verde	Verde	Verde	Verde	Verde	Verde	Verde	Verde

content/uploads/2020/05/aboborasazp.jpg)

Preço baixo
 Preço médio
 Preço alto
 Sem cotação

Os produtos identificados na cor branca estão sem cotação (tabela referente a preços) ou não tem disponibilidade/quantidade é insignificante (< 1,5% do total) (tabela referente à quantidade).

Padrão mínimo de qualidade

Defeitos não permitidos



Ferimento



Manchado



Podridão

(https://ceagesp.gov.br/wp-content/uploads/2020/05/defeitos_compose_abobora.png)



Substituições

 Abobrinha

 Chuchu

 Jilo

 Maxixe

 Quiabo

 Berinjela

Usamos cookies em nosso site para fornecer a experiência mais relevante, lembrando suas preferências e visitas repetidas. Confira nossa Política de Privacidade (politica-de-privacidade/abobora (https://ceagesp.gov.br/wp-content/uploads/2020/05/abobora.pdf))

Paulistinha		Menor	B	Massa (kg)	Menor que 1,0
Seca		Maior	A	Massa (kg)	Maior que 10,0
Seca		Menor	B	Massa (kg)	Menor que 10,0

Índices

Produto	Grupo de mercado	Denominação cotação CEAGESP	Denominação mercado atacadista	Índice de aproveitamento	Índice de valoração	Índice de escolha
Abóbora	Japonesa		Maior	0,68	1,00	0,68
Abóbora	Japonesa		Menor	0,68	0,70	0,97
Abóbora	Moranga		Maior	0,78	1,00	0,78
Abóbora	Moranga		Menor	0,75	0,75	1,00
Abóbora	Paulistinha		Maior	0,80	1,00	0,80
Abóbora	Paulistinha		Menor	0,75	0,80	0,94
Abóbora	Seca		Maior	0,70	1,00	0,70
Abóbora	Seca		Menor	0,70	0,54	1,30



Índice de Aproveitamento (IA): fator utilizado para planejar quantitativamente um cardápio e seus gêneros. Ele está relacionado a qualidade, maturidade do produto e técnicas utilizadas durante o preparo.

Índice de Valoração (IV): fator utilizado para calcular a relação entre o preço de cada classificação e a classificação menos valorizada de cada produto e variedade.

Índice de Escolha (IE): fator utilizado para indicar a escolha da classificação de melhor custo-benefício (maior Índice de Escolha), que considera a diferença de aproveitamento e a grande diferença de valor entre as classificações praticadas na comercialização.

Sazonalidade

SAZONALIDADE POR QUANTIDADE (TONELADAS) DE PRODUTOS

Tabela de sazonalidade de acordo com a quantidade (toneladas) dos principais produtos comercializados no ETSP (conforme a legenda, a cor verde representa produtos com alta disponibilidade (quantidade) para aquele período; a cor amarela indica média disponibilidade e a cor vermelha indica baixa disponibilidade).

PRODUTO	JAN	FEV	MAR	ABR	MAI	JUN	JUL	AGO	SET	OUT	NOV	DEZ
Abóbora D'Água	Verde	Verde	Verde	Verde	Verde	Verde	Verde	Verde	Verde	Verde	Verde	Verde
Abóbora Japonesa	Verde	Verde	Verde	Verde	Verde	Verde	Verde	Verde	Verde	Verde	Verde	Verde
Abóbora Moranga	Verde	Verde	Verde	Verde	Verde	Verde	Verde	Verde	Verde	Verde	Verde	Verde
Abóbora Paulista	Verde	Verde	Verde	Verde	Verde	Verde	Verde	Verde	Verde	Verde	Verde	Verde
Abóbora Seca	Verde	Verde	Verde	Verde	Verde	Verde	Verde	Verde	Verde	Verde	Verde	Verde

([https://ceagesp.gov.br/wp-](https://ceagesp.gov.br/wp-content/uploads/2020/05/aboborasazv.jpg)

[content/uploads/2020/05/aboborasazv.jpg](https://ceagesp.gov.br/wp-content/uploads/2020/05/aboborasazv.jpg))

Quantidade alta (maior disponibilidade)

Quantidade baixa (menor disponibilidade)

Usamos cookies em nosso site para fornecer a experiência mais relevante, lembrando suas preferências e visitando repetidas vezes. [Confira nossa Política de Privacidade \(/politica-de-privacidade/\)](https://ceagesp.gov.br/wp-content/uploads/2020/04/legendavolume.jpg)

Quantidade média (disponibilidade) Sem disponibilidade no produto / quantidade insignificante

[content/uploads/2020/04/legendavolume.jpg](https://ceagesp.gov.br/wp-content/uploads/2020/04/legendavolume.jpg))

SAZONALIDADE POR PREÇO (R\$/Kg) DE PRODUTOS